

Przyszła pora na remont klatki schodowej i korytarza. Pomysł mam w głowie i pracę wykonamy samodzielnie. Korytarz i klatka schodowa są wyłożone boazerią, początkowo chciałam to wszystko zerwać, ale postanowiłam jeszcze dać jej „nowe życie” i ją odnowić. Korytarz będzie w jednym kolorze, a na schodach zrobię boazerię w pasy. Najpierw muszę oszlifować boazerię, a potem ją pomalować farbą akrylową kilkakrotnie, aż uzyskam jednolity kolor. Przykładowo będzie to wyglądać tak:

Korytarz będzie biały :

Tak wygląda



a tak będzie wyglądać < bialutko >



Klatka schodowa będzie w pasy kolor biało-szary:

Tak wygląda



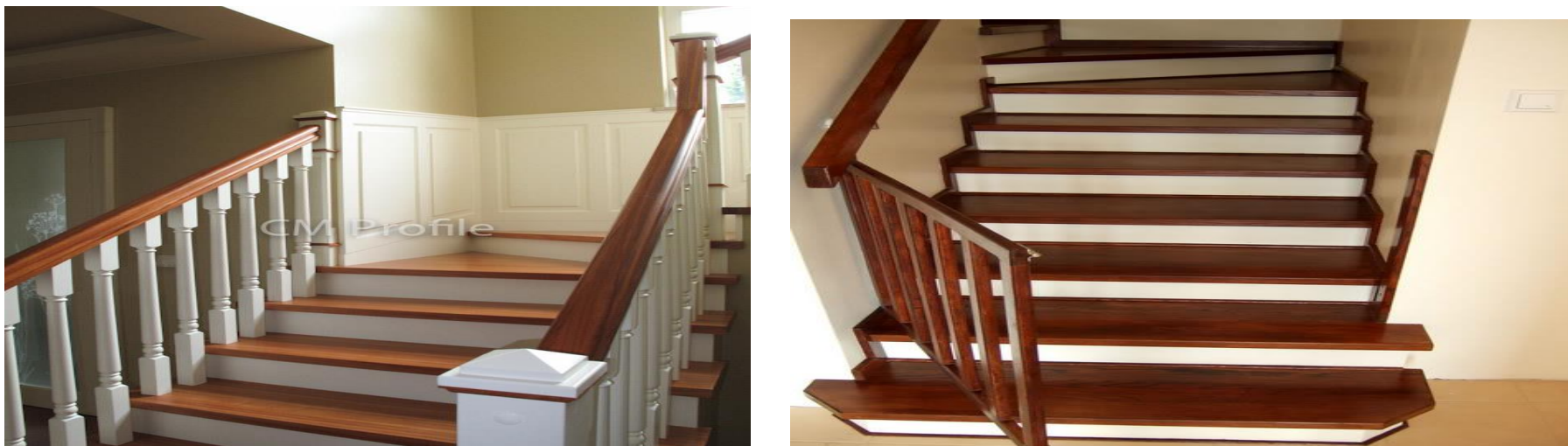
a tak będzie wyglądać < pasy biało-szare >



Na klatce schodowej obecnie znajdują się stare dębowe stopnie. Owszem kiedyś były ładne, ale na skutek wieloletniego użytkowania bardzo się zniszczyły, lakier się po przecierał, więc pokryliśmy schody dywanikami, aby ukryć zniszczenia. Teraz wyglądają tak:

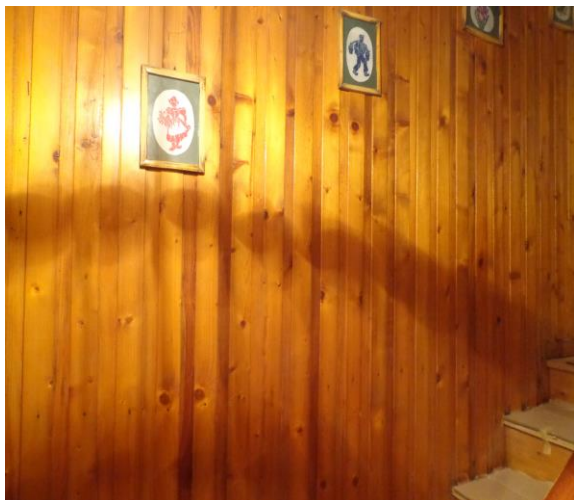


A mnie się zawsze marzyły piękne schody w ciemniejszym odcieniu niż teraz i z białymi podstopniami. Żeby wyglądały jak te:

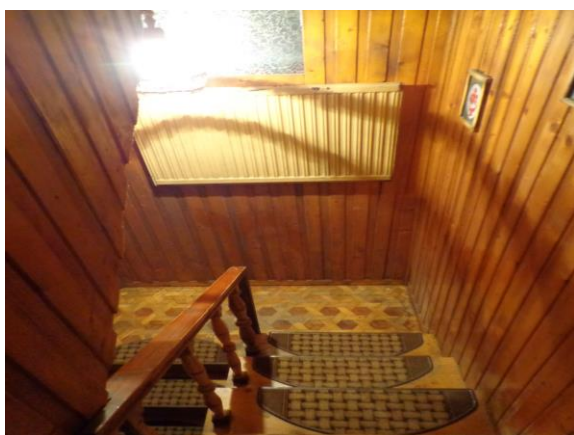


Aby uzyskać takie efekt schody będą szlifować do surowego drewna, aby po zeszlifowaniu je zabezpieczyć bejcą w kolorze teak, a następnie zalakierować lakierem do schodów na wysoki połysk. Podstopnie, będą malować białą farbą akrylową do drewna do uzyskania jednolitego koloru, a następnie będą je, również lakierować tym razem lakierem matowym. Bariarka zostanie również pomalowana, szczeble na kolor biały, a główna poręcz na kolor schodów. Tak jak widać na pierwszym zdjęciu.





*Obrazki są wykonane haftem krzyżykowym i są pamiątką dziecięcej pasji, więc pozostaną na klatce schodowej, zostanie zmieniona w nich obwódka na czarną, a ramką zostanie pomalowana na czarno z białymi przecierkami.*



*Grzejnik zostanie pomalowany na biało, a wisząca drewniana lampa zostanie pomalowana na czarny kolor < aby kolorami dominującymi na klatce schodowej były: biały, czarny i szary. >*

Na korytarzu zaplanowane są następujące prace:

Malowanie boazerii na ścianach i suficie na biały kolor, a pozostałe rzeczy do wykonania to już będzie dokupienie nowych elementów oraz odnowienie znajdujących się już na korytarzu starych elementów, a tak będą wyglądać nowe elementy korytarza.

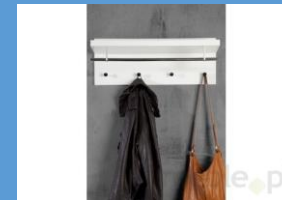
*Tutaj powstanie półka wisząca zamykana w kolorze białym z czarnymi gałkami*



*Półka zostanie przemalowana na kolor biały z czarnymi gałkami.*



*Półka zostanie pomalowana na biały kolor, wieszak również, ale gałki wieszaka będą w kolorze*



*Grzejnik oraz zbiornik wyrównawczy zostanie pomalowany na kolor biały a przed grzejnikiem stanie pufa*



Z drzwi zostanie zerwana okleina i zostaną pomalowane na biało oraz wymienione klamki.

*Lampa zostanie zmieniona  
na :*



*Tutaj zostanie zawieszone czarne  
lustro*



*Na jednym boku szafy  
chciałabym wypróbować  
farbę magnetyczną z białą  
farbą tablicówką.*

*Na podłodze będzie  
dywan biało-czarny*



*W tym miejscu stanie  
czarny stolik  
przyścienny,*





*W szafie drzwi zostaną oklejone*



*Uchwyty zostaną zamienione na czarne gałki, oraz na górze szafy zostanie zamontowana nadstawka.*

I tak właśnie po krótko przedstawia się mój pomysł na klatkę schodową oraz korytarz. Mam nadzieję, że udało mi się choć trochę przybliżyć moje wyobrażenie jak chciałabym, aby wyglądały te pomieszczenia.

Pozdrawiam serdecznie

Brenkus Małgorzata.